

最新式オープンMRI装置導入のご案内



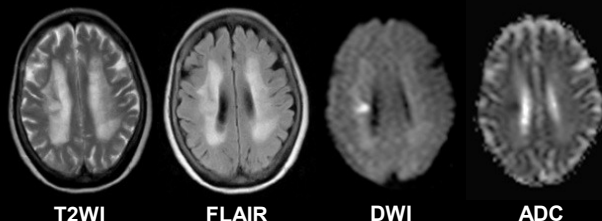
日立永久磁石型MRI装置
APERTO Lucent

- 脳卒中の可能性を検査し、その予防を目的とした脳の検診を行っております。
- クモ膜下出血の原因となる脳動脈瘤や、症状のない初期の脳梗塞の発見など、病気の早期発見や予防にも効果的な検査です。
- 放射線を使っていないので、人体に対し無侵襲で苦痛も少なく、安全な検査です。
- ベッドの両側が開いたワイドオープン型のシステムなので、圧迫感が少なく、小児やご高齢の方でも安心して検査が受けられます。また、他のMRI装置よりも格段に音が静かです。
- 一度の検査で全身のあらゆる方向の断層像が撮影できます。血管像も撮影できます。

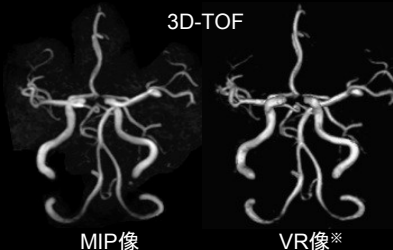
■この検査は次のような診断に有効です。

- 断層撮影・脳（脳腫瘍、脳梗塞、脳出血など）
- 血管撮影・脳（脳動脈瘤、動静脈奇形、血管狭窄など）

[急性期脳梗塞]



[左中大脳動脈瘤]



脳MRI検査

オプション料金 11,880円(税込)